

Der må derfor skabes indsigt gennem det enkelte barns særlige forudsætninger. Først når vi kender børnenes behov, kan vi tilgodese dem. For at tilgodese alle børns behov, bør vi se det hele barn, se børnenes udfordringer samt ressourcer, være bevidste om omgivelserne og vores eget samspil med børnene.

Vi ønsker, at dette udsagn danner grundlag for både den pædagogiske praksis, vi udøver, og for den fortolkning læseren af modellen af børnesynet gør sig.

RESSOURCECENTRETS KERNEYDELSE

På Erritsø Fællesskoles ressourcecenter vil vi bidrage til at skabe læringsmiljøer med plads til forskelligheder. Ressourcecentret skal ses som en hjælpende hånd, der i samarbejde med lærer- og pædagogteams/forældre/ledere/eksterne samarbejdspartnere laver målrettede indsatser omkring grupper af børn og enkeltbørn - fagligt og socialt.

Ressourcecentrets indsatser er fleksible og tilpasses de aktuelle behov og den aktuelle udfordring, hvor børnene om muligt inddrages i processen.

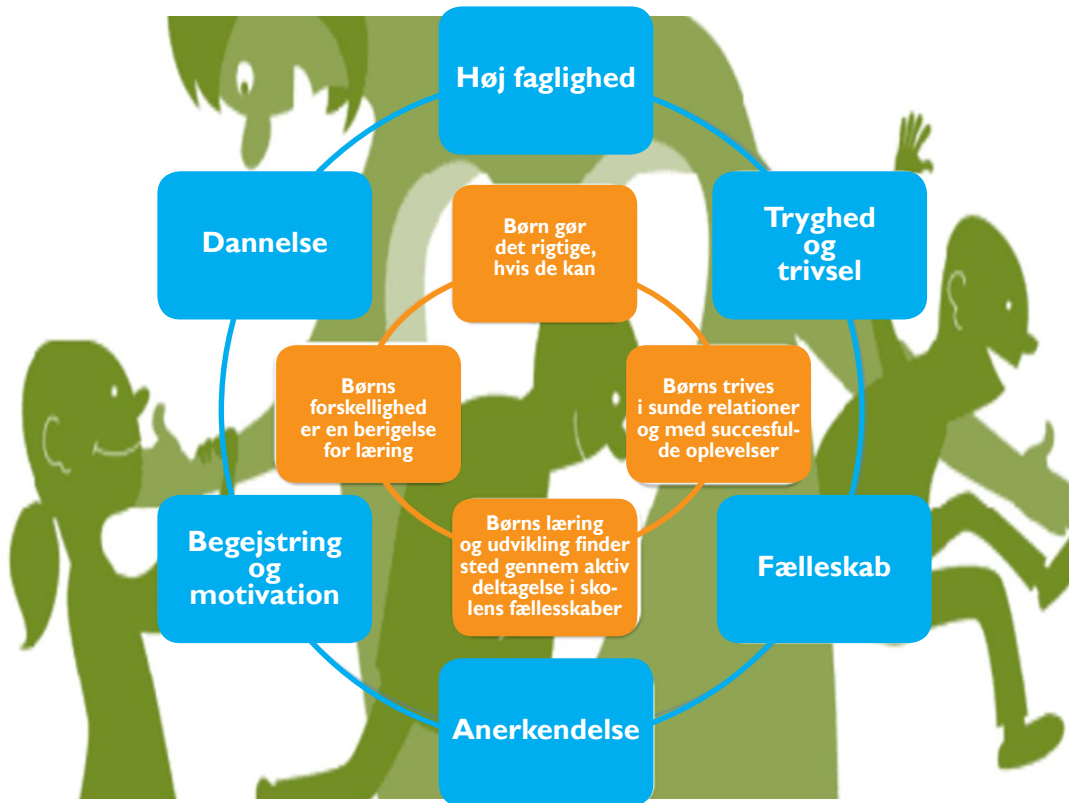
Fokus er på udvikling af børns potentiale, og indsatserne følges helt til dørs. Ressourcecentret vil lave systematiske indsatser, hvor der er handling bag ord. Med hvert tiltag følger evaluering og refleksion. Virker indsatsen ikke efter hensigten, laves nye tiltag. Det er helt afgørende, at alle oplever at trække på samme hammel i et ligeværdigt samarbejde, og at fokus er rettet mod børnenes udviklingspotentiale frem for alt det, som børnene ikke magter.

Ressourcecentret tilbyder ligeledes hjælp til forældretiltag, såsom forældremøder, forældrekurser og andre indsatser i systemer omkring læringsmiljøerne. Teamrefleksion og kollegial sparring omkring den pædagogiske praksis vil i høj grad være sat på dagsordenen. Dette ses som en naturlig del af arbejdet med at kompetenceløfte alle til - i fællesskab - at kunne håndtere inklusionsopgaven.

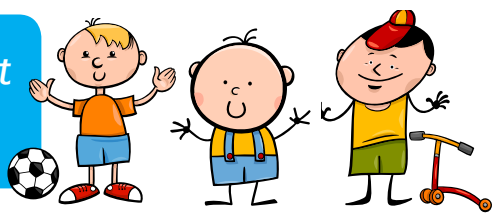
Ressourcecentret skal i dagligdagen opleves som synligt, tilgængeligt, handlingsorienteret og kompetent, og som en hjælp i forhold til at løfte opgaverne.



Pædagogisk FUNDAMENT OG BØRNESYN



Pædagogisk fundament for Erritsø Fællesskole



INDLEDNING

Det er et uomtvisteligt faktum, at folkeskolen i dag er under gennemgribende forandring. På Erritsø Fællesskole står vi derfor også med mange nye udfordringer, og vi skal geares til at kunne rumme mange forskellige slags børn. Det er en stor opgave, og opgavens karakter betyder, at det nu er mere nødvendigt end nogensinde at tænke børn, som et fælles ansvar og skabe rum og rammer for, at alle børn på Erritsø Fællesskole får en chance for at lykkes – fagligt, socialt og personligt.

I arbejdsgruppen har vi gennem de seneste måneder arbejdet intensivt på et pædagogisk fundament, som afspejler Erritsø Fællesskoles tilgang til opgaver omkring børns læring og trivsel. Rammerne har været "Fredericia Kommunes procesplan for etablering og udvikling af ressourcecentre på de fire nye skoler" samt Erritsø Fællesskoles visioner og værdier, som er udarbejdet i skoleåret 2013/2014. Det pædagogiske fundament er således forankret i systemisk tænkning.

SYSTEMISK TÆNKNING

Vi forstår læring og udvikling som noget der foregår mellem mennesker igennem kommunikation. En kommunikation forældre, lærere, pædagoger, ledere, elever og andre eksterne samarbejdspartnere, der er en del af den daglige praksis, hver især er bidragsydere til. Det er således alle bidragsyders fortjeneste, når et læringsmiljø er frugtbart og konstruktivt. Samtidigt er det alle bidragsyders ansvar, når et læringsmiljø opleves, af en eller flere, som problematisk og udfordrende.

fylder i hverdagen. Der findes derfor ikke entydige svar, men et utal af mulige svar.

BØRN GØR DET RIGTIGE, HVIS DE KAN!

På Erritsø Fællesskole vil vi med dette udsagn gerne skabe et fælles sprog, der stemmer overens med det samlede børnesyn. Når alle tænker, at børn gør det rigtige, hvis de kan, har det betydning for, hvordan vi taler om og med børnene.



Systemisk tænkning handler om at forstå og have fokus på helheder, sammenhænge og mønstre i de systemer og kontekster, vi arbejder i. Erritsø Fællesskole arbejder med at iværksætte tiltag og indsatser "hele vejen rundt" om udfordringer, og forsøger dermed at hjælpe alle bidragsydere til sammen at skabe udviklings- og læringsmiljøer, som alle børn profiterer af.

"Børn gør det rigtige, hvis de kan" tager udgangspunkt i, at barnet gerne vil handle på en hensigtsmæssig måde. Ved uhensigtsmæssig adfærd bør de voksne ikke se adfærden som et problem iboende barnet, men som et udtryk for nogle krav og forventninger i samspil med omgivelserne, der ikke kan indfries. For at komme den uhensigtsmæssige adfærd til livs bør de voksne i samarbejde med barnet/børnene finde ud af, hvad der kommer i vejen for barnet/børnene.

Ingen børn eller voksne er alene om en opgave! Alle børn og voksne skal have mulighed for at se andre vinkler og indgange til de problemstillinger, som